

Escaleras Tipo embonable

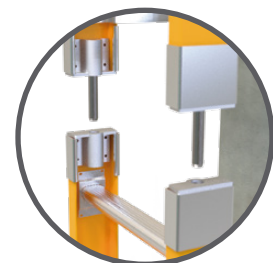
HÖRN

Ver. 2.1.25092019

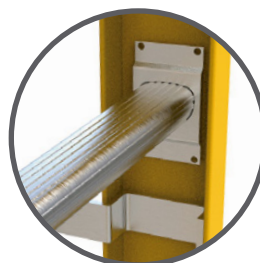
www.HornTopTools.com



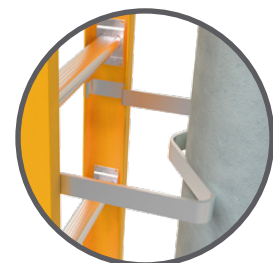
Lazo de amarre para fijación a poste



Sistema guía de acople de secciones



Peldaño antideslizante emplacado



Sistema de apoyo a poste

MATERIALES

Rieles de Ascenso: Perfil tipo "C" IA en PRFV (83mm)

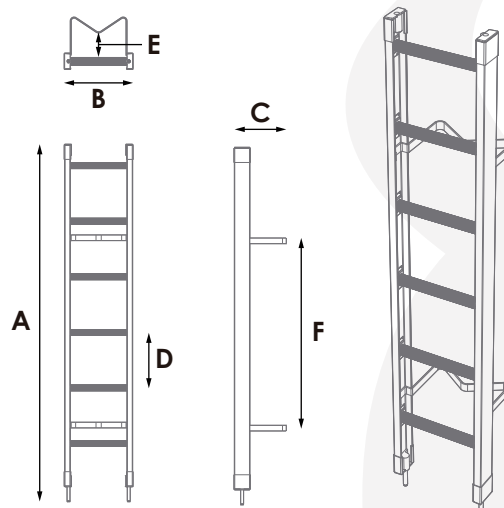
Peldaño: Aluminio 6063-T3 (41mm)

Sistema de embone: Aluminio inyectado

Herrajes: Acero CR (Cal. 3mm) Gofrado

TABLA DE ESPECIFICACIONES

(Dimensiones en metros)



Las escaleras tipo Embonable HORN son escaleras especialmente diseñadas para trabajos de mantenimiento de tendidos eléctricos urbanos, mediante aseguramiento a postes. Su diseño modular permite acoplar distintas secciones una sobre otra, para así alcanzar la altura requerida.

Las escaleras tipo embonable HORN son la solución ideal para contratistas y operadores de sector eléctrico o de telecomunicaciones, donde se requiere realizar tareas de adecuaciones y mantenimientos a redes de postes donde hay algún riesgo de descargas eléctricas.

REFERENCIA	No. Pasos	A Altura total	B Ancho total	C Profund. Total	D Altura del paso	E Distancia a poste	F Distancia entre apoyos	Peso Kg
HESC-FV-9-04	4	1.35	0.38	0.20	0.30	0.20	0.85	5.8
HESC-FV-9-06	6	1.93	0.38	0.20	0.30	0.20	0.91	7.2
HESC-FV-9-08	8	2.54	0.38	0.20	0.30	0.20	0.91	8.5

HÖRN